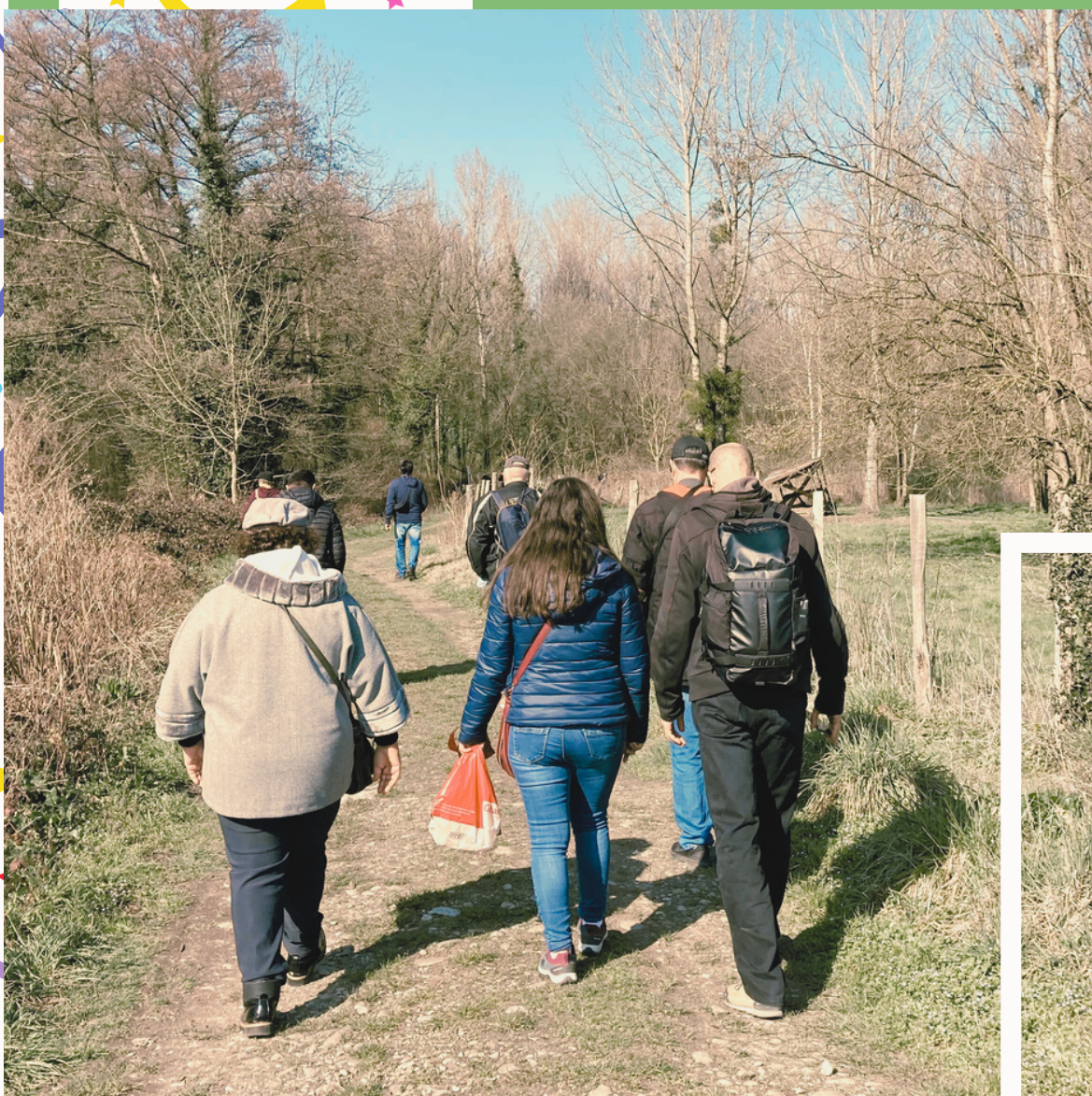




alhpi

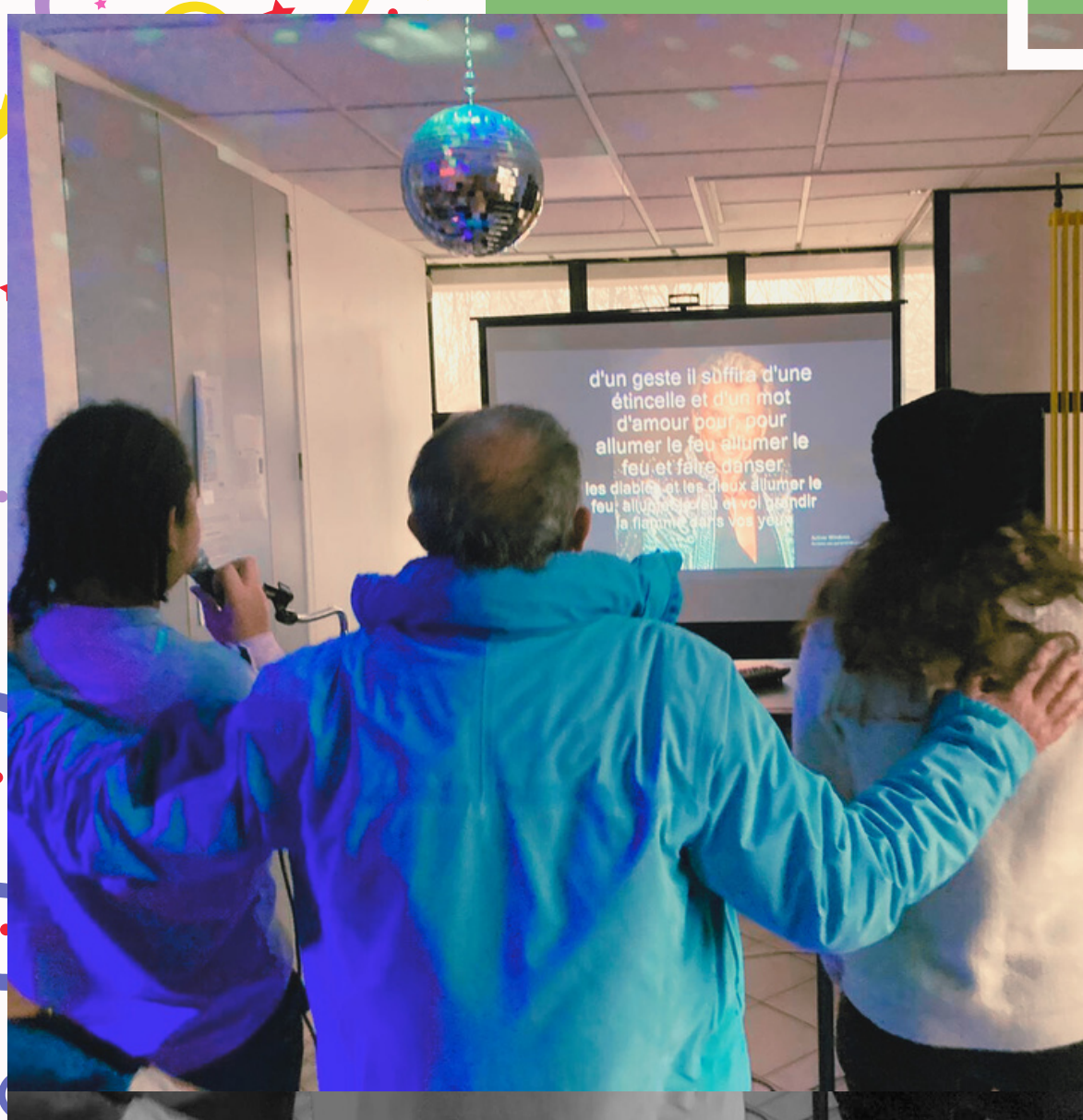
accompagner le handicap
psychique en isère



20 ans

Service **A**ctivité **J**our
“Antre-temps”

2004 - 2024



PORTE OUVERTE

JEUDI 30 MAI 2024

9H30 - 13H

POSSIBILITÉ DE SE
RESTAURER SUR PLACE
À PARTIR DE 5€



04 38 26 00 10



SAJ@ALHPI.COM

isère
LE DÉPARTEMENT