



**C'EST PARTI POUR LE SKI !!**

**Dès le 3 février, nous organisons des sorties ski tous les vendredis jusqu'à fin mars.**

**Comment vous inscrire ?**

- Inscription maximum 1 semaine avant la sortie
- Participation financière de 19.50€ pour le forfait jour et de 15€ pour le transport (à régler obligatoirement à l'inscription pour validation)
- Fournir une copie de votre Carte Mobilité Inclusion
- Fournir un certificat médical pour aptitude en montagne en haute altitude avec la pratique de ski fauteuil

**Concrètement comment cela se passe ?**

- Rendez-vous à 9h00 à la délégation APF France handicap
- Prévoir son repas du midi
- Heure de retour entre 17h et 18h
- Prendre des vêtements adéquats pour la pratique du ski

Attention : aucun remboursement ne sera effectué si annulation.

**VENTE DE BRIOCHES ET SABLES**

Nous renouvelons notre vente de brioches et de sablés en mars 2023. Nous recherchons des bénévoles pour participer à cette action à Grenoble et à Vienne. Si vous êtes intéressés pour participer, vous pouvez contacter Charlène (Grenoble) au 06 78 04 58 94 ou Muriel (Vienne) au 06 33 23 13 38

**Vous rencontrez des problèmes concernant vos droits ? Des référentes handi-droits se proposent de répondre à vos questions.**

Elles tiendront une permanence :

- **Mercredi 22 février de 14h à 16h** à la délégation APF France handicap Isère
- **Lundi 20 février de 14h à 16h** à l'Espace Olympe de Gougues à Vif
- **Jeudi 23 février de 10h à 12h** à Tullins

**Jeudi 2 février : Chandeleur**

Amis gourmand nus vous invitons à déguster de bonne crêpe en ce jour de la chandeleur. Rendez-vous à 14h30 à la délégation. Participation : 2€ pour les adhérent / 4€ pour les non adhérent Inscription auprès de Marie au 04 76 43 13 28 ou marie.perez@apf.asso.fr



**Dimanche 5 février : Concert**

Concert « Fantaisies Populaires » à la MC2 à 11H Tarif : 7 euros. Réponses avant le 27 janvier Inscription auprès de Mélodie à melodie.carbonara@apf.asso.fr ou au 06 77 82 66 61



**Dimanche 5 février à 11h00**  
Venez écouter des musiques inspirées du folklore populaire Allemand revisitées par des compositrices telles que Fanny Mendelssohn ou encore Clara Schumann

**Mercredi 8 février : Restaurant**

Venez manger avec nous au déjeuner au restaurant de votre choix qui est accessible pour tous. Rendez-vous à la délégation à 11h30. Prévoir de l'argent. INSCRIPTION AVANT LE: 02/02/2023 Inscription auprès de Marie au 04 76 43 13 28 ou marie.perez@apf.asso.fr



**Jeudi 16 février : Distillerie**

Venez découvrir l'univers de la liqueur en parcourant ces nouveaux espaces muséographiques qui retracent les grandes périodes de l'histoire de 1084 à nos jours. La visite se terminera par un moment de partage et de convivialité autour d'une dégustation commentée. Tarif : 10€ + 9€ INSCRIPTION AVANT LE 06/02/2023 Inscription auprès de Marie au 04 76 43 13 28 ou marie.perez@apf.asso.fr



**Mercredi 15 février : Atelier peinture**

Venez découvrir vos talents artistiques de 14h à 16h Inscription auprès de Mylène au 04 76 43 13 28 ou mylene.le-lamer@apf.asso.fr



**Vendredi 17 février : Match de Hockey**

Venez avec nous aller voir un match de hockey qui opposera Grenoble contre Paris. Rendez-vous à 19h15 à la patinoire. Tarif : 12€ INSCRIPTION AVANT LE : 25/01/2023 Inscription auprès de Marie au 04 76 43 13 28 ou marie.perez@apf.asso.fr



**Jeudi 23 février : Bowling**

Rendez-vous à 14h00 devant le bowling de Echirolles Prix de la partie 8€ plus 2€ location chaussure INSCRIPTION AVANT LE 16/02/2023 Inscription auprès de Marie au 04 76 43 13 28 ou marie.perez@apf.asso.fr



**Jeudi 2 février : Au fil de l'eau**

Visite du musée de l'eau de Pont en Royans . Le musée est complexe audacieux ludique, scientifique, culturel et pédagogique consacré à l'eau sous toutes ses formes. Les eaux du Vercors, les eaux du Monde, l'eau poétique et vitale, le sujet, objet de ce musée, semble inépuisable...

Nous déjeunerons au restaurant du musée avant la visite



Pour tous renseignements ou inscription contactez Muriel par mail : [muriel.sanitas@apf.asso.fr](mailto:muriel.sanitas@apf.asso.fr) ou par téléphone : 04.74.85.71.09

**Jeudi 9 février : Activités**

Venez nous rejoindre au local à Vienne, pour partager des jeux, goûters, loisirs créatifs.

Détente et bonne humeur au programme !

Nous vous attendons les jeudis 26 janvier, 9 Février, 16 et 30 mars du 14h30 à 16 heures.

Pour tous renseignements ou inscription contactez Muriel par mail : [muriel.sanitas@apf.asso.fr](mailto:muriel.sanitas@apf.asso.fr)

Ou par téléphone : 04.74.85.71.09

**Jeudi 16 février : Musée**

Musée de l'illusion au grand hôtel Dieu de Lyon

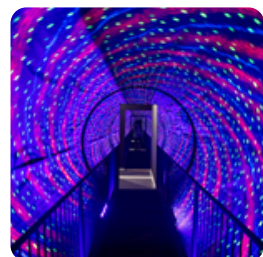
« Êtes-vous prêt pour une aventure qui dépasse bien au-delà tout ce que vous auriez pu imaginer ? Le Musée de l'Illusion à Lyon vous plonge dans un univers tourbillonnant. Si une illusion cache plus d'un million de mots, il n'y en a aucun de plus sincère pour vous décrire notre Musée. »

Entrez dans le monde fascinant des illusions où tous vos sens seront chamboulés ; ce monde est capable de troubler les plus téméraires d'entre vous tout en vous cultivant...

Rendez-nous visite, vous ne serez pas déçu. Sachez seulement que rien n'est véritablement comme il semble l'être!

Pour tous renseignements ou inscription contactez Muriel par mail : [muriel.sanitas@apf.asso.fr](mailto:muriel.sanitas@apf.asso.fr)

Ou par téléphone : 04.74.85.71.09

**Jeudi 23 février : Crêpes Party!**

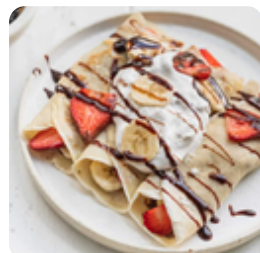
Nous partagerons de bonnes crêpes, un café, un thé au local de Vienne.

Alors les grands, ou moins grands, gourmands sont les bienvenus à partir de 14h30 !

Venez vous régaler avec nous pour un joli moment de partage et de convivialité !

Pour tous renseignements ou inscription contactez Muriel par mail : [muriel.sanitas@apf.asso.fr](mailto:muriel.sanitas@apf.asso.fr)

Ou par téléphone : 04.74.85.71.09

**Votre Délégation APF France handicap, c'est aussi**

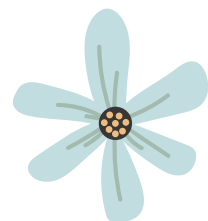
Un accueil quotidien à la délégation à Grenoble au 21 bis av. Marcelin Berthelot, et sur l'antenne de Vienne au 2 pl. du 19 mars 1962 :

**-Du lundi au jeudi de 9h00 à 12h30 et de 13h30 à 17h et le vendredi de 9h00 à 12h**

**-Contact Délégation à Grenoble :**  
04 76 43 13 28 ou [dd.38@apf.asso.fr](mailto:dd.38@apf.asso.fr)

**-Contact Antenne de Vienne :**  
04 74 85 71 09 ou [dda.38@apf.asso.fr](mailto:dda.38@apf.asso.fr)

**Des informations en ligne via :**  
un blog et une page Facebook

**3 missions pour défendre les droits et accompagner les personnes en situation de handicap et leurs proches :**

-Accueillir et accompagner toute personne ayant une problématique en lien avec le handicap

-Représenter et revendiquer en assurant la représentation et la défense des intérêts des personnes en situation de handicap et de leur famille

-Dynamiser les partenariats qui permettent l'inclusion des personnes en situation de handicap, proposer des services aux adhérents et renforcer le lien inter-structures APF.